



MUKSUBOXIOHJE

Tämä on lapsille ja perheille suunnattu toiminnallinen näyttelykärri, joka sisältää mukavaa puuhaa ja tehtäviä Riitta-Alina Helevän Lauluni- sekä Martti Tarvaisen Nähdä ja eläytyä -näyttelyyn liittyen.

Ohessa on kartta, johon tutkittavat teokset on merkitty eri värein. Työpisteellä tarvittavat materiaalit löytyvät kartan väripisteen värisellä kiristysnauhalla varustetusta pussukasta. Jokainen pussi sisältää laminoidun ohjelappusen. Lue se aina ensin. Mikäli huomaat kierroksen aikana jotain puuttuvan, pyydä lisää tarvikkeita museon infosta.

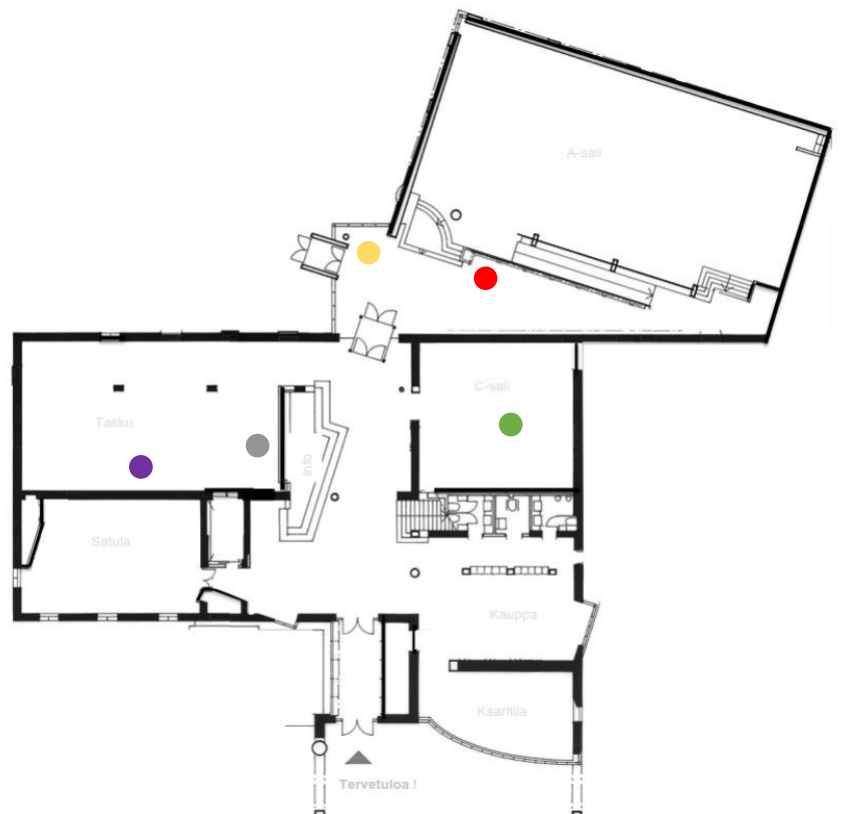
Kiertojärjestys on vapaa. Muistathan alla olevat ohjeet. Mukavaa museovierailua!

- Liiku näyttelysaleissa rauhallisesti kävellen.
- Muista pitää turvaväli teoksiin.
- Ethän koske taideteoksiin.
- Palautathan tarvikkeet ja kärryn siististi paikoilleen.

MUKSUBOXIKARTTA

Riitta-Alina Helevä: Lauluni ja Martti Tarvainen: Nähdä ja eläytyä

- KUUN VAIHEET
- TAIVAALLA NÄKYVÄÄ
- KÄKI KUKKUU, KUKKUU, KUKKUU
- KUVA-ARVOITUS
- MUKSUBOXIEN SÄILYTYSPISTE



TAIVAALLA NÄKYVÄÄ

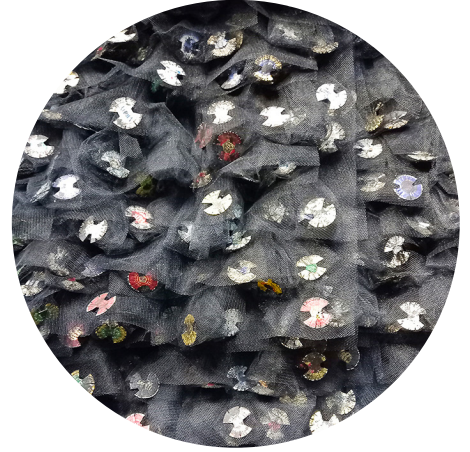
Riitta-Alina Helevä: Tähdistä sakea, 2021–2023

tylli, kruunukorkit 1980-luvulta

Teostarkastelu: Tutkikaa teosta ja tarkastelkaa siinä käytettyjä materiaaleja. Millä tavoin materiaaleja on muokattu teokseen?

Toiminta: Ota pussista esille tyllinpalat sekä rasia, jossa on kierrätettyjä pullonkorkkeja. Valitse musta tai valkoinen tyllipohja teoksellesi ja aseta se lattialle eteesi. Rakenna pullonkorkeista valitsemasi muoto tyllin päälle.

Halutessasi voit hyödyntää tähtikuviokortteja, jotka löydät pussista. Miltä näyttää Pieni karhu tai Otava? Osaatko muodostaa ne pullonkorkeista alustalle?



KUUN VAIHEET

Riitta-Alina Helevä: Kuu ja puu, 1983

valettu, patinoitu pronssi, Oulun taidemuseon kokoelma

Teostarkastelu: Kierrä veistos ympäri. Mitä yksityiskohtia löydät? Mitäköhän veistoksessa oleva ihminen tekee ja ajattelee? Millainen tunnelma veistoksen kuvaamassa hetkessä on? Tuoko veistos mieleesi joitain omia muistoja?

Toiminta, pohtikaa yhdessä:

- Miten planeetat Maa, Kuu ja Aurinko liikkuvat suhteessa toisiinsa?
(Vastaus: Maa kiertää Aurinkoa vuoden, Kuu kiertää Maata kuukauden)
- Mistä Kuun valo on peräisin?
(Vastaus: Aurinko valaisee Kuun, joka siis heijastaa Auringon valoa)
- Onko Kuu näyttänyt erilaiselta eri päivinä tai vuodenaikoina taivaalla?
Mitä muotoja olet havainnut?

Ottakaa pussista esille Kuu-kortit ja pohtikaa, miten Kuun muoto muuttuu kuukauden kuluessa. Mikä Kuun vaihe veistoksessa on meneillään? Järjestäkää kortit riviin siten, että vaiheet seuraavat toisiaan vasemmalta oikealle. Tarkistakaa oikea vastaus pussissa olevasta kirjekuoresta. Sieltä löydät myös lisätietoa Kuusta.

Extra-tehtävä: Kuinka monta kuuaiheista teosta löydät tästä isosta näyttelysalista?



KÄKI KUKKUU, KUKKUU, KUKKUU

Riitta-Alina Helevä: Käkimetsä, 1981

valettu pronssi, Kaleva Median taidekokoelma

Teostarkastelu: Tutki veistosta eri puolilta. Mitä yksityiskohtia löydät? Mitä veistos esittää? Tuoko se jotain omia muistoja mieleesi? Voisiko teoksesta kuulua joitain ääniä, millaisia?

Toiminta: Käytä kännykkää ja QR-koodia. Kuuntele käen kukuntaa.



SCAN ME



KUVA-ARVOITUS

Kuvataiteilija Martti Tarvainen on Riitta-Alina Helevän isoeno. Näyttelysalin ulkopuolella näet Martin maalaaman muotokuvan Riitta-Alinasta pienenä tyttönä. Maalauksen vieressä on myös valokuva Martista. Martti asui taidemuseon lähellä, Oulujoen toisella puolella, Tuiran kaupunginosassa.

Ehkä tunnistat joitain Oulun maisemia ympärilläsi olevista maalauksista. Näkyykö jossain tehtaan piippuja? Entä Oulun linnan rakennus tai Rautasilta?

Toiminta: Ota pussista yksityiskohtakuvat. Tarkastele salissa olevia Martti Tarvaisen teoksia ja yritä etsiä teos, josta yksityiskohta on poimittu. Muista pitää etäisyys taideteoksiin ja katsella niitä turvalliselta etäisyydeltä. Löydätkö kaikki yksityiskohdat?

