

# Climate Clock: Tehtäväkortit

Kuvittaja Pekka Rahkonen

*Climate Clock on yksi Oulu2026 Euroopan kulttuuripääkaupunkivuoden merkittävimmistä tuotannoista, joka yhdistää taiteen, tieteen ja luonnon vahvistamaan ympäristötietoisuutta ja syventämään yhteyttä luonnon aikaan. Kuusi pysyvää taideteosta sijoittuu Haukiputaalle, Kiiminkiin, Oulun kaupungin keskustaan, Oulunsaloon, Yli-lihin ja Ylikiiminkiin. Teossarjaa tukee Tellervo Kalleisen ja Oliver Kochta-Kalleisen Maailman arvokkain kello -teos, joka on luotu yhteistyössä paikallisten asukkaiden kanssa.*

Climate Clock -tehtäväkortit on luotu yhteistyössä Oulun kaupungin Kestävän tulevaisuuden opinvirran, opettajien sekä Oulun kulttuurisäätiön kanssa. Korttien tarkoitus on kannustaa katsojaa leikkisyyteen ja kokemuksellisuuteen, kun he tutustuvat Climate Clock -teoksiin.

Kortit on jaettu neljään kategoriaan:

- **Keltainen: Pohdi ja ihmettele**
- **Punainen: Ilmaise ja luo**
- **Sininen: Tutki ja aisti**
- **Vihreä: Löydä ja tunne luontosi**

Pakassa on myös tyhjiä kortteja, joihin voit luoda omia tehtäviä.

Tarkista tulostusasetukset ennen kuin tulostat koko materiaalin: **Tulosta moniste vaakana molemmille puolille ja käännä sivut lyhyen reunan ympäri.**

*Tehtäväkorttien alkuperäinen idea ja sisältö on Anu Lassurin ja Paula Puumalaisen luomaa. Korttien ja muun opetusmateriaalin jatkotyöstämiseen ja kääntämiseen ovat osallistuneet lisäksi Liisa Lauri, Sanna Mäkelä, Paula Ratava ja Saara Viio.*

**Keksi teokselle  
uusia käyttö-  
tarkoituksia.**

**Mikä sää sopii  
parhaiten  
teoksen  
tarkasteluun?  
Miksi?**

**Mistä  
teoksen tekijä  
on voinut olla  
kiinnostunut  
lapsena tai  
nuorena?**

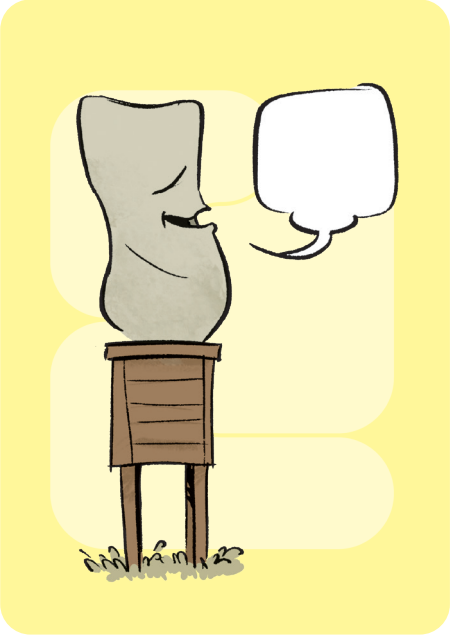
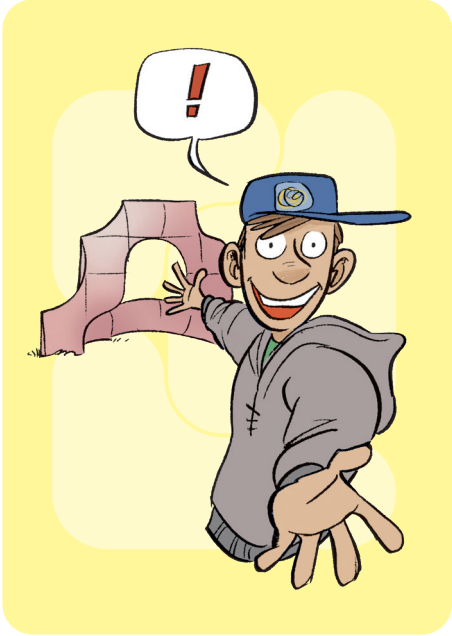
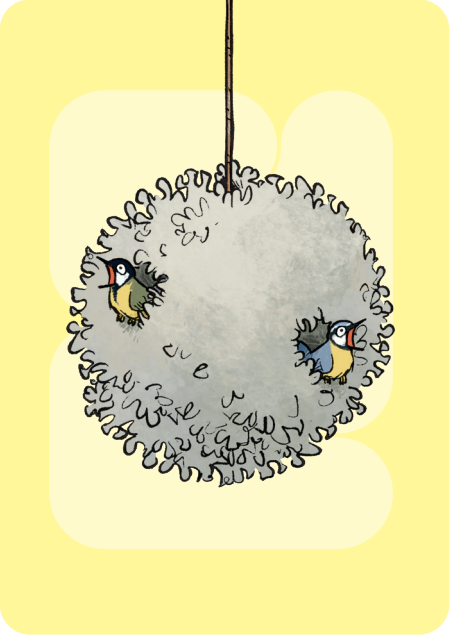
**Pohdi, kuinka  
kauan teoksen  
tekemiseen on  
kulunut aikaa?**

**Pohdi, miksi  
teos on tehty.**

**Jos teos osaisi  
puhua, mitä se  
sanoisi?**

**Mitä mieltä olet  
teoksesta?  
Perustele  
mielipiteesi.**

**Kenet toisit  
katsomaan tätä  
teosta? Miksi?**

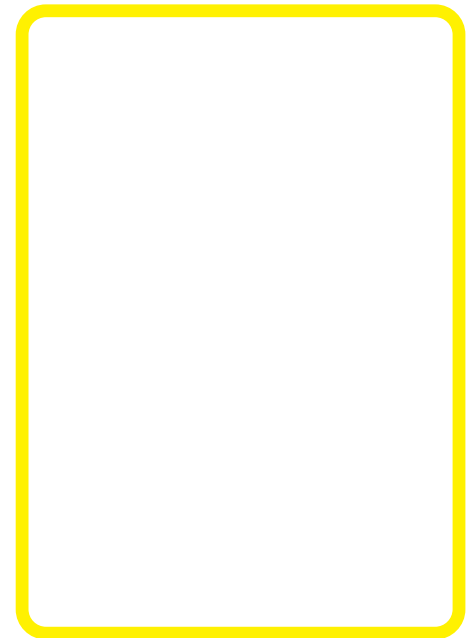
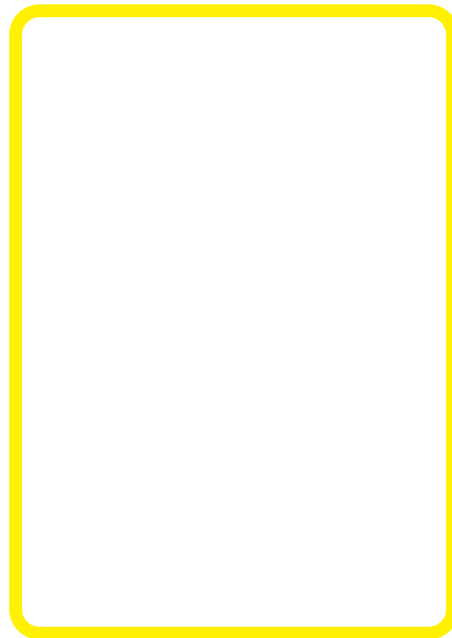
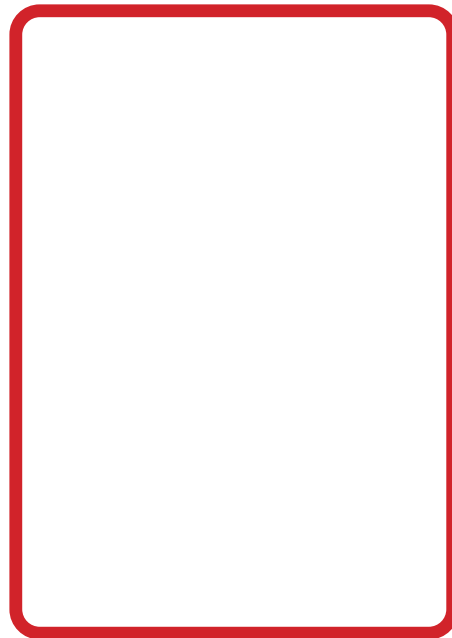
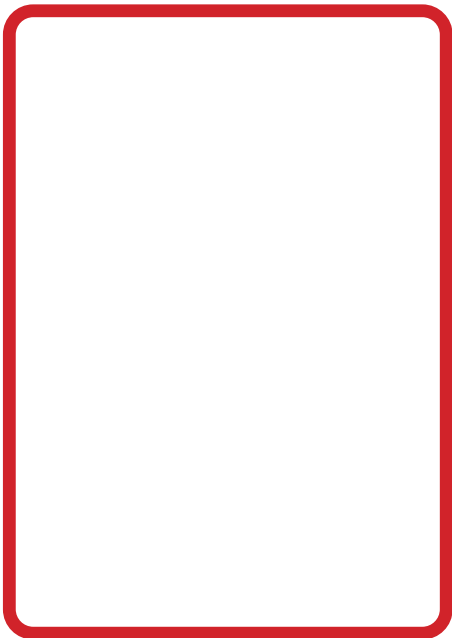


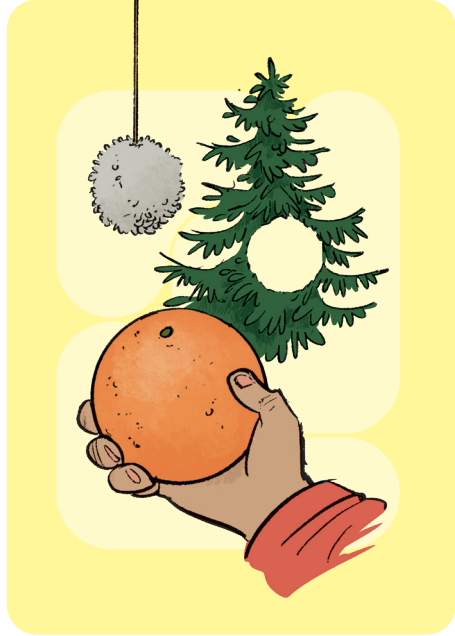
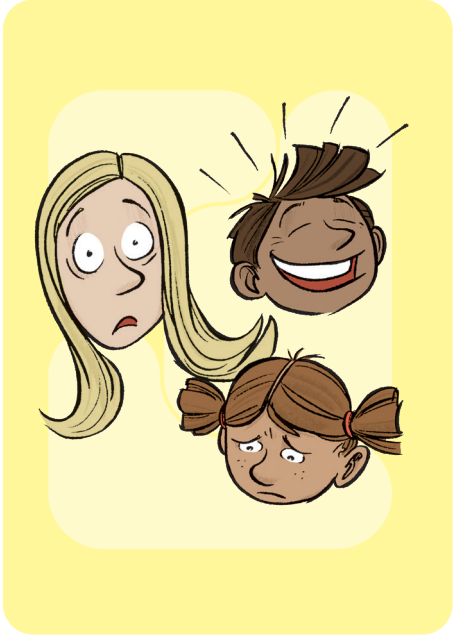
**Mitkä eväät  
sopivat  
parhaiten  
tämän teoksen  
tarkasteluun?**

**Selvitä, kuka  
teoksen  
on tehnyt.**

**Asetu  
taiteilijan  
asemaan ja  
mieti, mikä on  
saanut hänet  
tekemään  
tällaisen  
teoksen.**

**Mitä tunteita  
teos herättää?**





**Mistä  
haluaisit  
kiittää teosta?**

**Jos saisit ottaa  
teoksen mukaan  
leikkiin, mitä  
leikkiä te  
leikkisitte?**

**Jos saisit itse  
jatkaa teosta,  
mitä lisäisit  
siihen?**

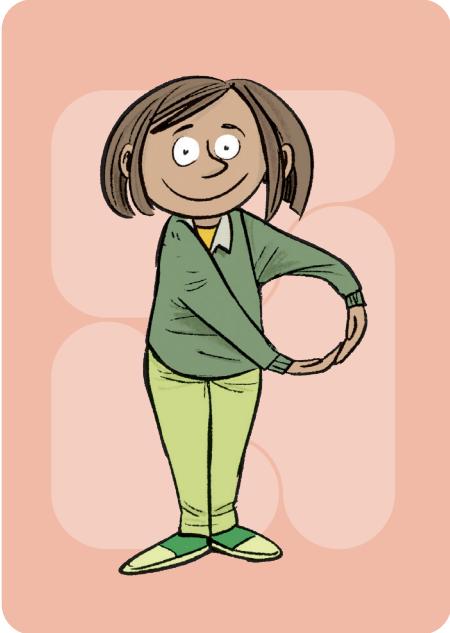
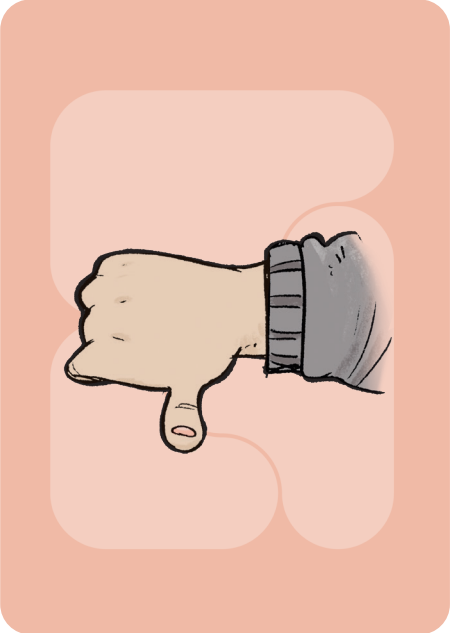
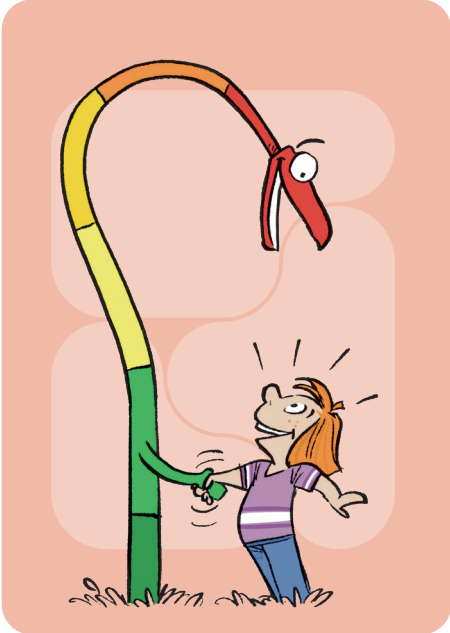
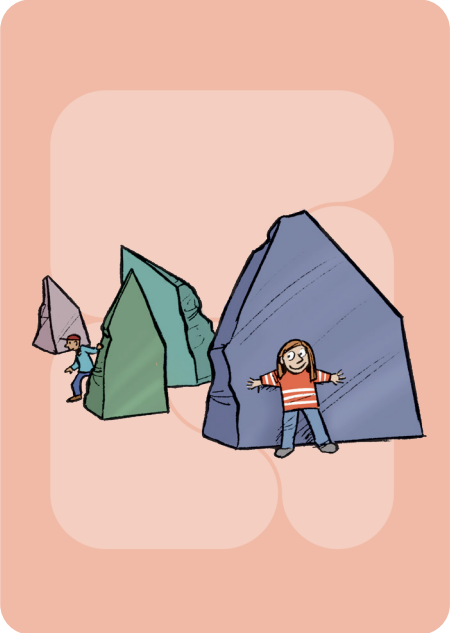
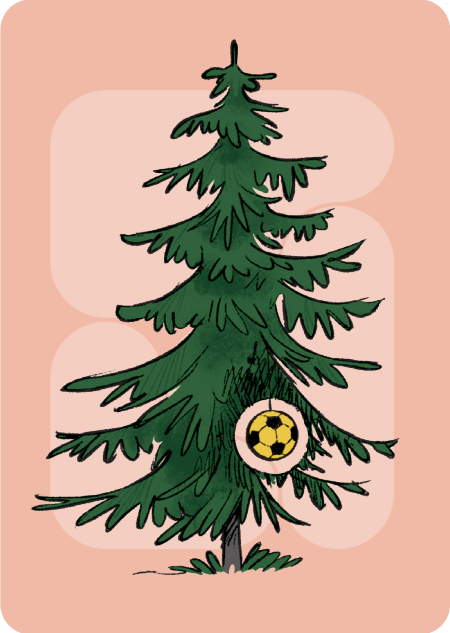
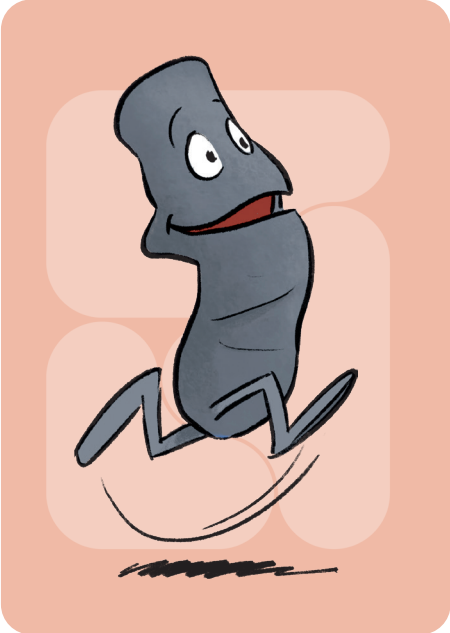
**Jos teos osaisi  
liikkua, miten  
se liikkuisi?**

**Näytä,  
millaisessa  
asennossa  
näytät eniten  
teokselta.**

**Kuka tai mikä  
voisi olla  
teoksen  
vihollinen?**

**Mitä teoksen  
lähellä voi  
leikkiä?**

**Mikä laulu  
tai loru tulee  
mieleen  
teoksesta?**



**Millainen  
sinun teoksesi  
olisi?**

**Jos teoksella  
olisi ammatti,  
mikä se olisi?**

**Kuka tai mikä  
voisi olla  
teoksen ystävä?**

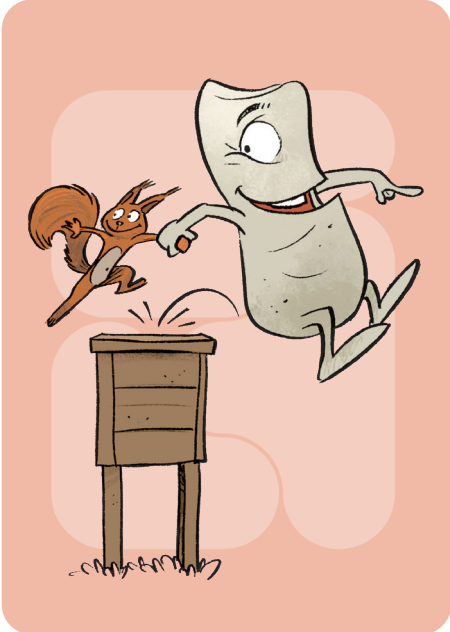
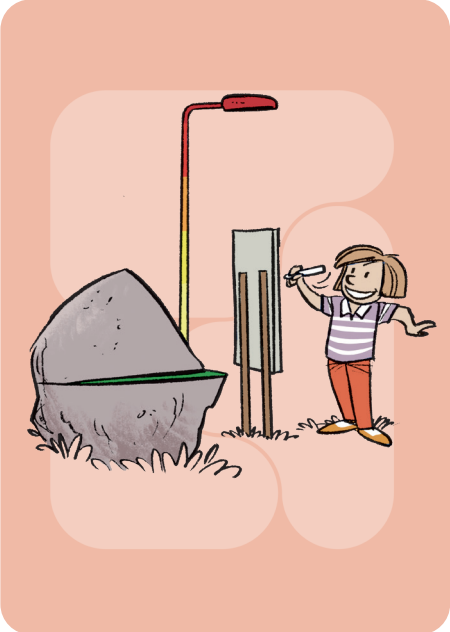
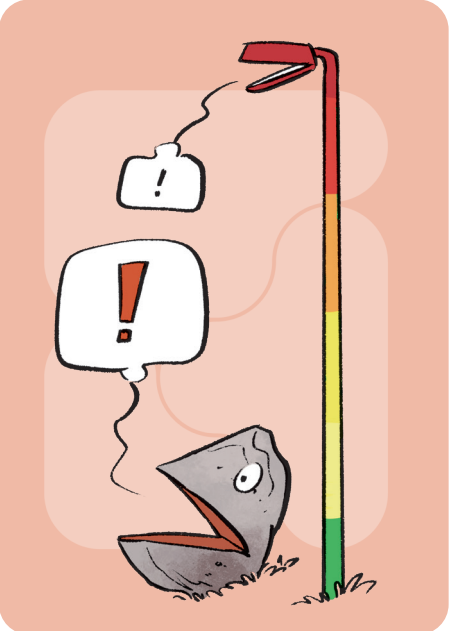
**Jos teos puhuisi,  
millä äänellä  
se puhuisi?**

**Jos teos  
karkaisi, minne  
se menisi ja  
kenen kanssa?**

**Keksi teokselle  
mainoslause tai  
myyntipuhe.**

**Keksi teokselle  
uusi nimi.**

**Jos teos olisi  
eläin, mikä eläin  
se olisi?**



**Mittaa, saatko  
kätesi teoksen  
ympäri.**

**Makaa selälläsi  
ja katsele  
teosta.**

**Miltä teos  
tuntuu sormen-  
päissä?**

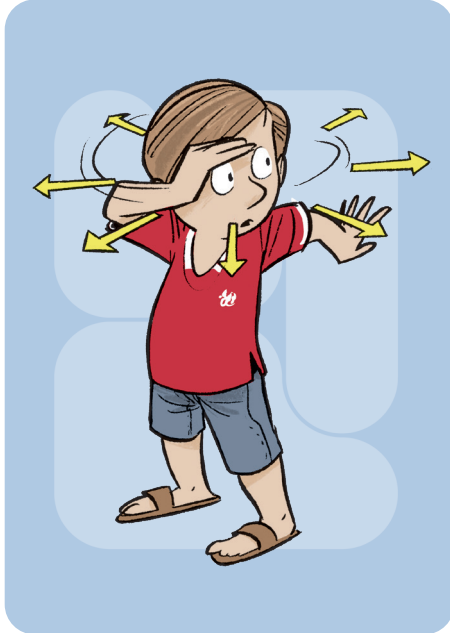
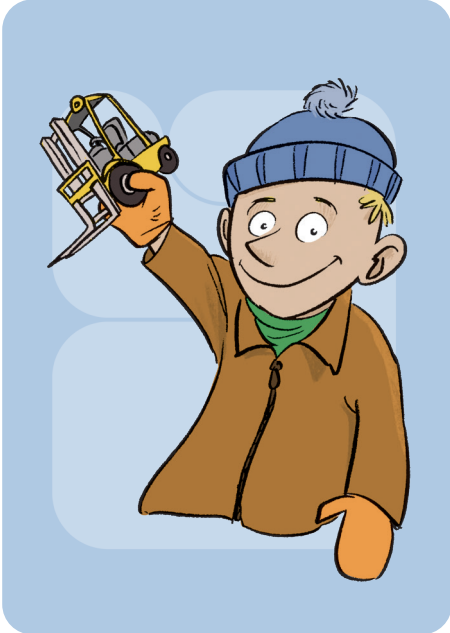
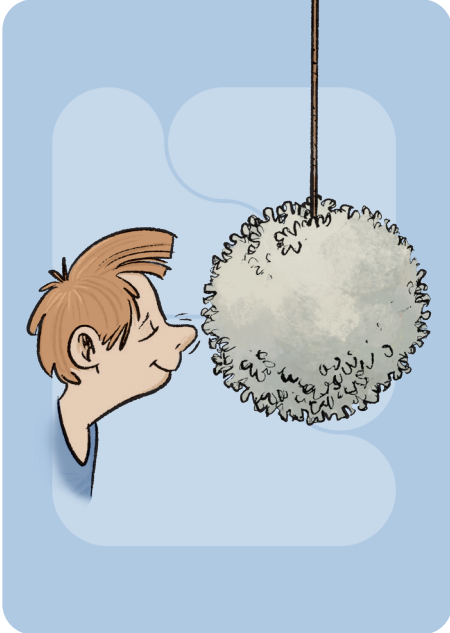
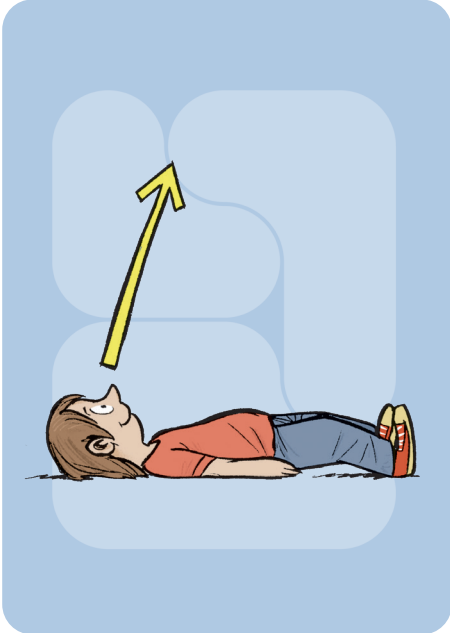
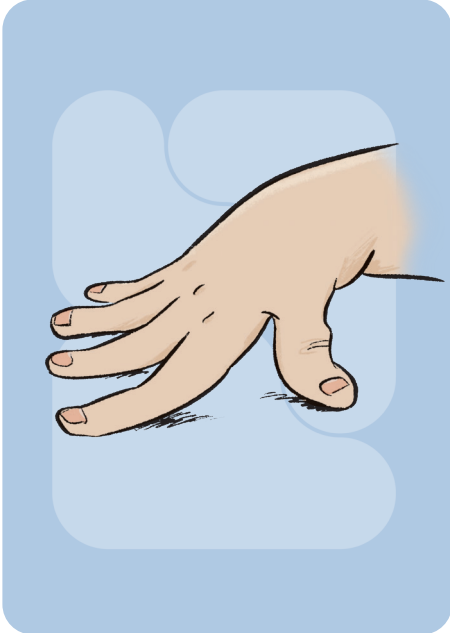
**Mitä ääniä  
teoksen lähellä  
kuuluu?**

**Mitä näet  
teoksen  
ympärillä?**

**Mitä tarvitaan,  
että teosta  
voidaan  
liikuttaa?**

**Miltä teos  
tuoksuu?**

**Pohdi, miten  
teos on tehty  
ja mitä  
materiaalia  
siihen on  
käytetty?**



**Mahtuuko teos  
ryhmänne piirin  
keskelle?**

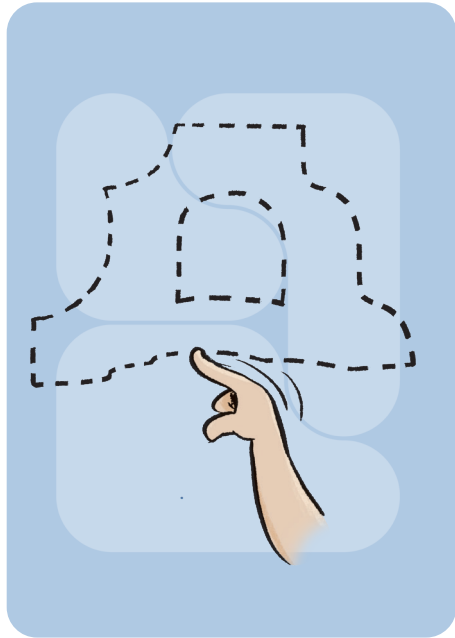
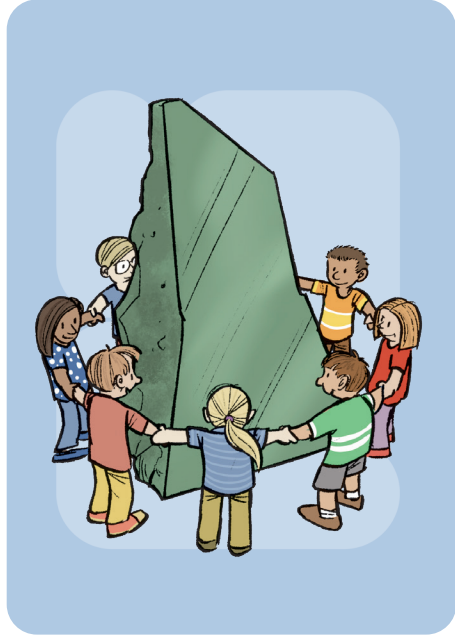
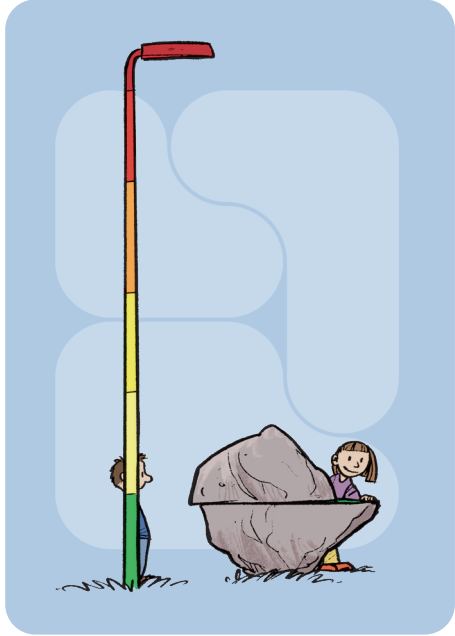
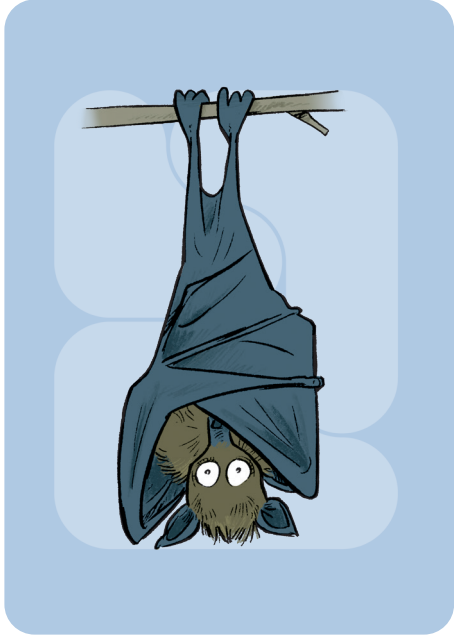
**Pääseekö  
teoksen taakse  
piiloon?  
Pystyykö koko  
ryhmä piiloutu-  
maan teoksen  
taakse?**

**Miltä teos  
näyttää, jos  
tarkastelet  
sitä väärinpäin?**

**Pystyttekö  
ryhmänä  
asettumaan  
teoksen  
muotoon?**

**Piirrä sormella  
ilmaan teoksen  
ääriviivat mah-  
dollisimman  
tarkasti.**

**Tee sormistasi  
kehukset ja tutki  
teosta tarkem-  
min. Mikä on  
lempikohtasi?**



**Miten ihmisen toiminta vaikuttaa teoksen ympäristöön hyvällä ja huonolla tavalla?**

**Mikä teoksessa ja sen ympärillä maatu ja mikä ei?**

**Miltä teos näyttää vuoden päästä? Entä kymmenen ja sadan vuoden päästä?**

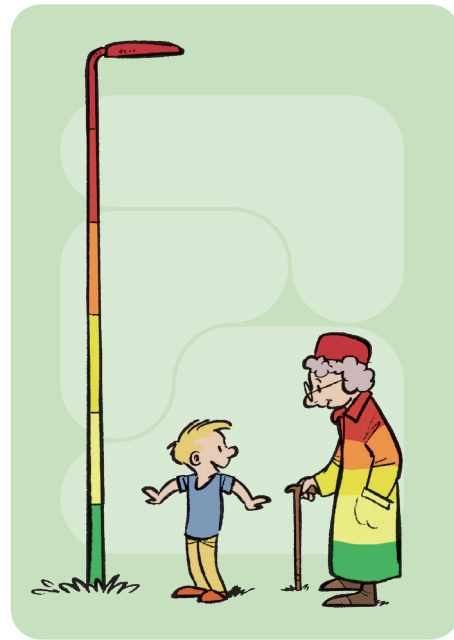
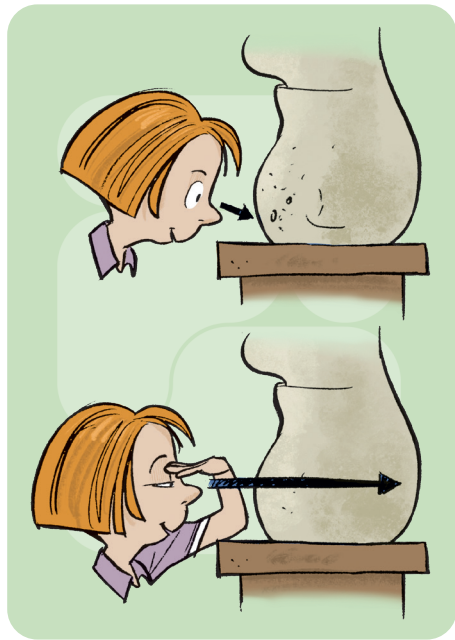
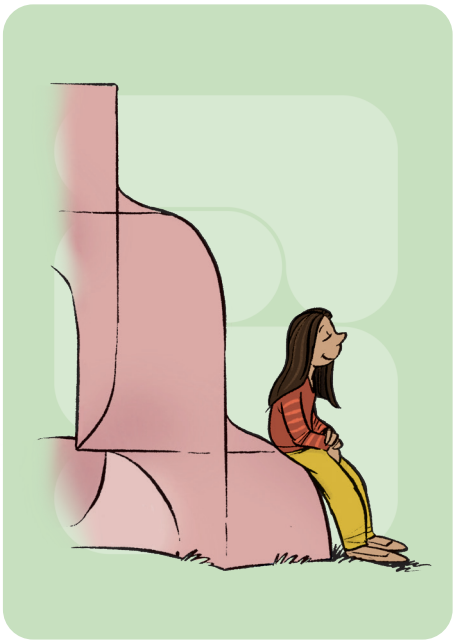
**Miten sääolosuhteet vaikuttavat teokseen?**

**Löydätkö lähiluonnosta jotain samanmuotoista tai samanväristä kuin teos?**

**Siirrä katseesi vuoroin jostain teoksen yksityiskohdasta kauas maisemaan ja takaisin.**

**Tuleeko teoksesta mieleen jokin luontokohde, jossa olet käynyt?**

**Minkälaiset asiat teoksessa ja teoksen lähellä rauhoittavat sinua?**



**Mihin luonto-  
kohteeseen  
teos mielestäsi  
sopisi?**

**Etsi  
ympäristöstä  
yksi ainutlaatui-  
nen asia ja  
paina se  
mielesi.**

**Mitkä eläimet  
voivat kulkea  
tai asua  
teoksessa tai  
teoksen lähellä?**

**Havainnoi  
teosta ja sen  
ympäristöä.  
Miltä sinusta  
tuntuu?**

**Jatka teosta  
luonnosta löy-  
tyvillä mate-  
riaaleilla sen  
ympäri. Huo-  
mioithan jokai-  
senoikeudet.**

**Kuvittele, miltä  
teoksesta  
tuntuu, kun  
ilmasto ja  
luonto  
muuttuvat.**

**Mitä  
teoksen luona  
tapahtuu  
päivisin?  
Entä öisin?**

